

200
1810 – 2010 *År*



Effekter av pälsdjursallergi på livskvalitet

Björn Nordlund
Barnsjuksköterska och doktorand
Astrid Lindgrens barnsjukhus och
Institutionen för kvinnors och barns hälsa,
Karolinska Institutet



Pälsdjursallergi



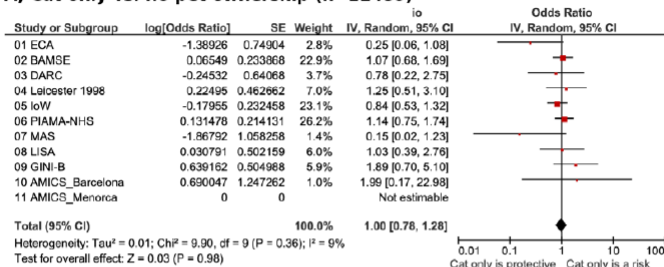
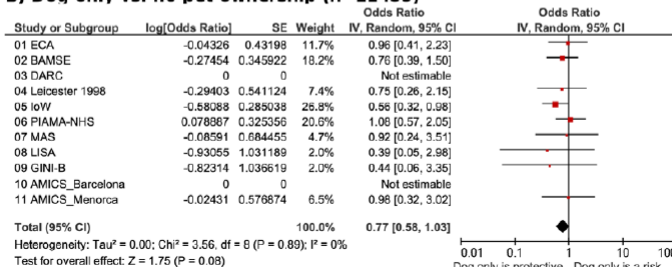
Astma symptom

- Långdragen och/eller nattlig hosta
 - Nedsatt fysisk ork –”flåsig”
 - Ofta ”förkyld,” jämt rosslig
 - Ont i bröstet vid ansträngning,
 - Tungt att andas
 - Pipande, väsande andning
-

Allergisk astma

Diagnostiseras med

- Patientens upplevelser av besvär vid viss exponering
 - Allergitest
 - I huden s.k. pricktest
 - I blodet s.k. RAST test
-

A) Cat only vs. no pet ownership (n=11489)**B) Dog only vs. no pet ownership (n=11433)**

Ga2len birth cohort working group. Does pet ownership in infancy lead to asthma or allergy at school age? PLOS one. 2012

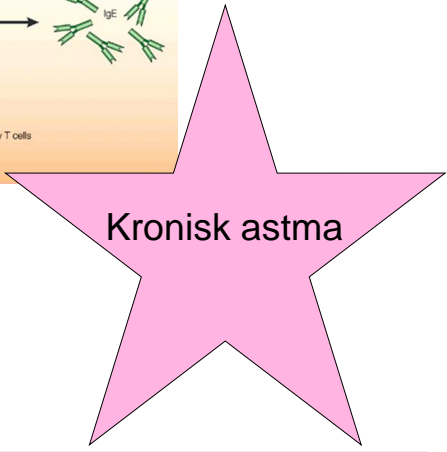
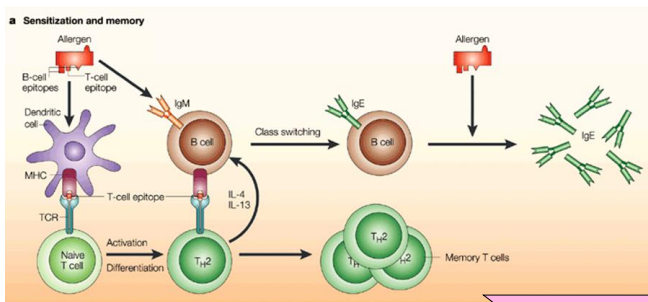
Kronisk astma hos barn

kännetecknas av:

- Tidig ålder vid diagnostiserad allergi
- Pälsdjursallergi och exponering
- Försämrad lungfunktion
- Ökad lufvägsinflammation

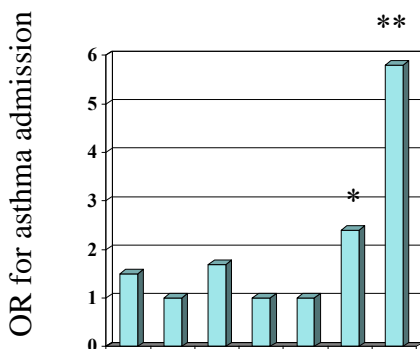
Illi S et al. Lancet 2006, Sly PD et al. Lancet 2008;

Virus och allergi

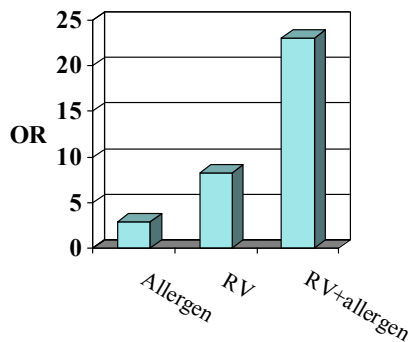


Holt and Sly. *Viral infections and atopy in asthma pathogenesis. Nature 2012*

Sjukhusinläggning, virus & allergen



Sensitized	+	-	-	+	-	+	+
Exposed	-	+	-	-	+	+	+
Virus	-	-	+	+	+	-	+



Green et al. *BMJ* (2002) 324:763

Murray et al. *Thorax* (2006)

Definition av svårighetsgrad

- Lindrig, måttlig och svår

 - Svår astma - kronisk och svårkontrollerad astma med hög-dos behandling
-

Hur svårt är svår astma hos barn?

- Försämringsperioder, akutbesök
 - Reducerad lungfunktion
 - Biverkningar
 - Förlorad skol- och arbetstid
 - Fler och svårare allergier
-

Chipps et al. JACI 2007 och Moore et al. JACI 2007.

Nationell studie om svår astma



56 barn med
problematisk svår
astma

Vs

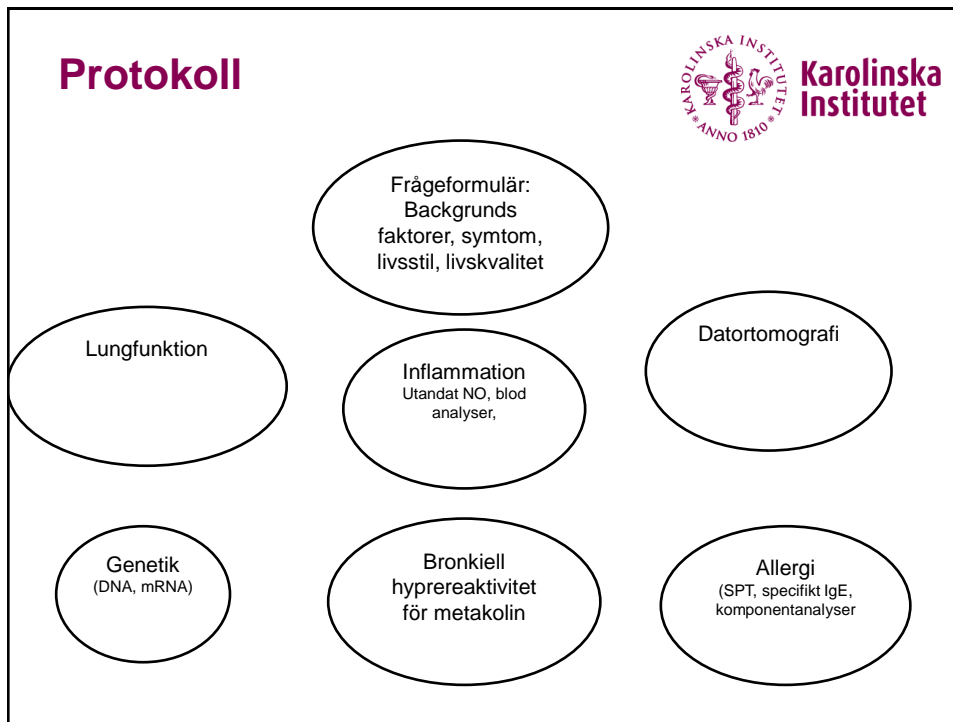
39 barn med
kontrollerad mild-
moderat astma

6-18 år
Budesonide ≥ 800 μg
Okontrollerad symtom


Matchade i ålder
Budesonide 100- 400 μg
Kontrollerad astma

Nordlund B, Konradsen J, Kull I, et al., Allergy 2012.





Hälsa-relaterad livskvalitet



- Inkluderar fysiska, sociala och psykologiska aspekter av sjukdomsupplevelse
- Intervjubaserad PAQLQ(S) 23 frågor, 3 domäner, skala 1-7, inga referensvärden
- Astmakontroll test

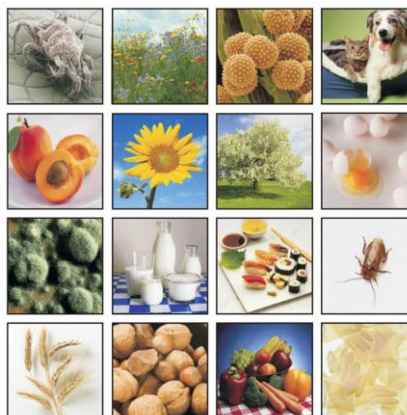
Resultat PAQLQ(S) och ACT



	Svår	Kontrollerad	P value
PAQLQ(S) – total	5,4	6,7	< 0,001
Symptom	5,1	6,5	< 0,001
Aktivitets begränsning	5,3	6,5	< 0,001
Emotionell funktion	5,9	6,9	< 0,001
ACT / C-ACT	17	23	< 0,001

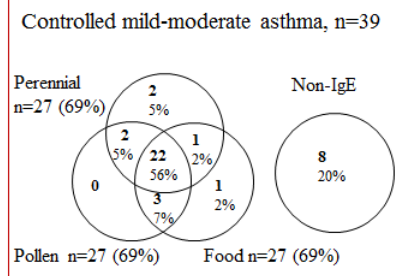
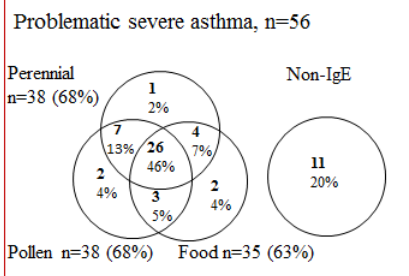
Nordlund B, Konradsen J, Pedroletti C, Kull I, Hedlin G. Acta Paediatr. 2011

ISAC



- Innehåller upp till 112 st komponenter från 51 luftburna och födoämnesallergen
- 20 µl serum/plasma

Resultat IgE-profiler



Nordlund B, Konradsen J, Kull I, et al., Allergy 2012.

Resultat Sensibilisering till lipocalin, kallikrein och secretoglobulin komponenter



Fel d 1, 4



Mus m 1

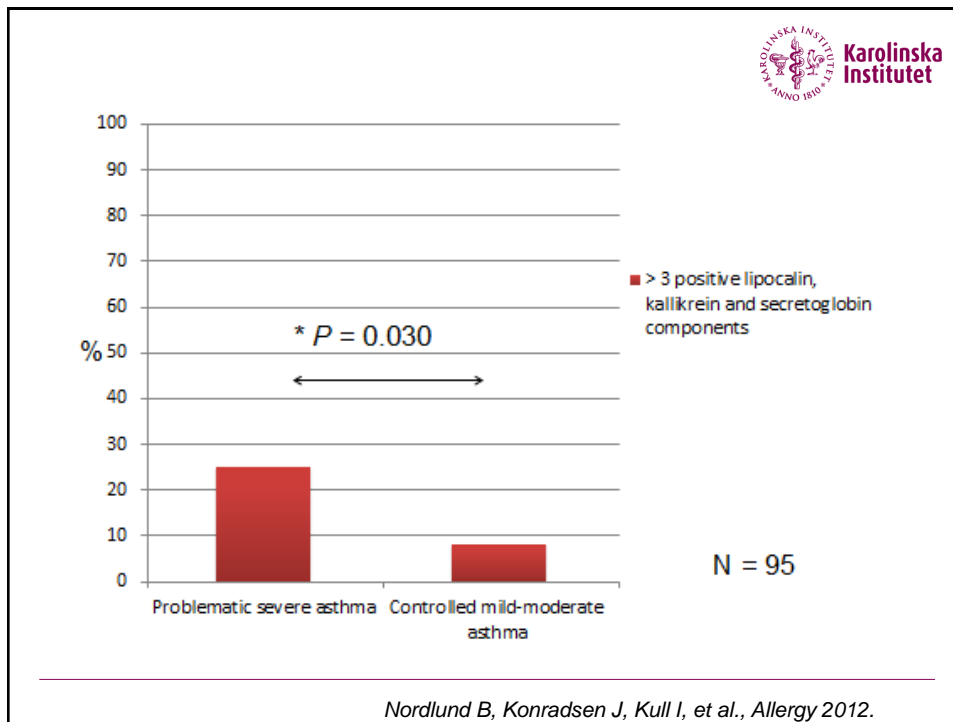


Can f 1, 2, 5



Equ c 1

Nordlund B, Konradsen J, Kull I, et al., Allergy 2012.



Resultat

Sensibilisering till > 3 pälsdjurskomponenter i relation till bronkiell inflammation

Antal positiva lipocalin, kallikrein eller secretoglobin komponenter, n = 95

	0 - 3 (n = 78)	> 3 (n = 17)	P value
Blod eosinofiler	0.33	0.56	0.025
Peroral steroidkurer	2.5	3.5	0.051
FeNO	24	34	0.022
Metakolin (Dos-respons kurva)	22	85	0.004
PAQLQ(S)	6	5.5	0.014

Nordlund B, Konradsen J, Kull I, et al., Allergy 2012.

Höga IgE-nivåer korrelerade med lungfunktion och utandat NO. Matsui et al. Allergy 2010

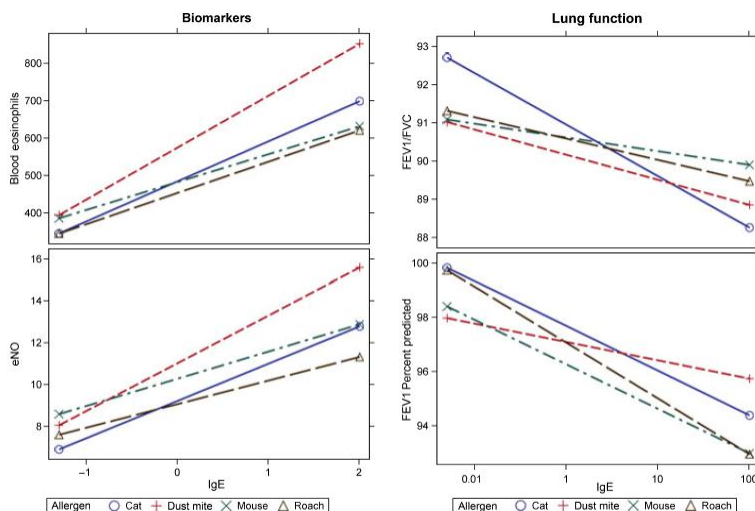
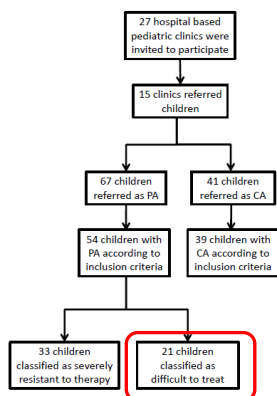


Figure 4 Linear relationships between Allergen-specific IgE levels and Biomarker and Lung Function Measures. The sample size is approximately 534 for all estimates and varies slightly due to ran-

domly missing data across each outcome and predictor. All models adjust for income above \$15 000 a year, study group, gender, age, and race.

Resultat Svår behandlad astma



Sensibiliserad och exponerad för pälsdjur (n = 3)

Tobaks exponering (n = 12)

Sensibilisering för mögel och misstänkt exponering i hemmet (n = 4)

Behandling och uppföljning av svår astma

- Hembesök hos 56 barn

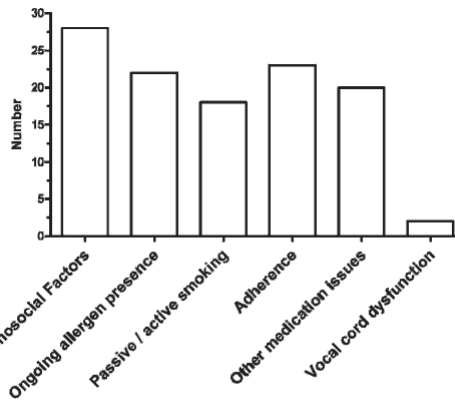
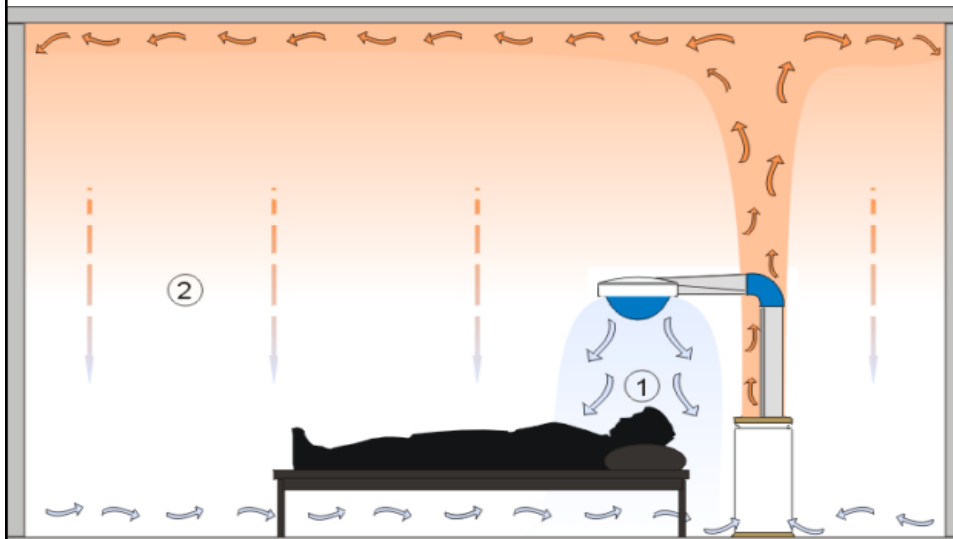


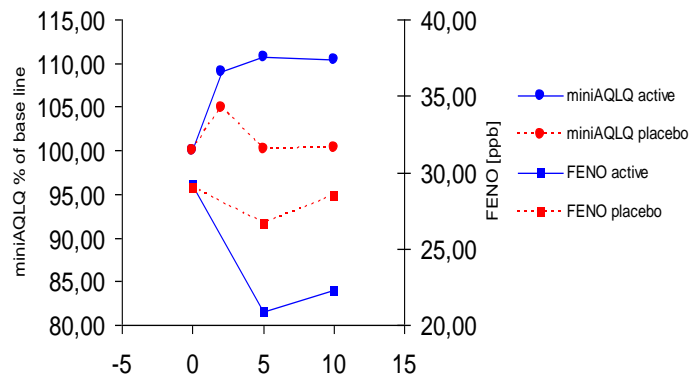
Figure 2 Causal factors. More than one factor could be ascribed per child.

Bracken et al. Arch Dis Child 2009

Protexo - luftrenare



Förbättrad livskvalitet och minskad bronkiell inflammation



Pedroletti et al
Respir med 2009

**Stort tack
till er och
Allergistämman
2012**



Allergistämman 2012
Svenska Mässan | 21-22 november i Göteborg

